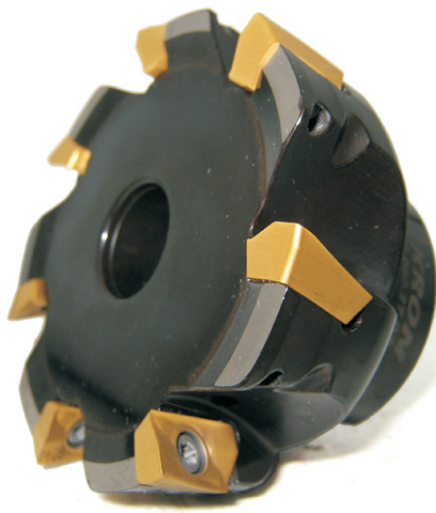


AS0616

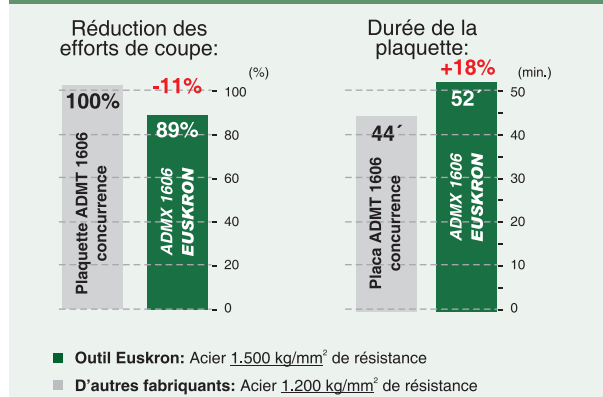


Famille des outils de fraisage à 90° pour la plaquette ADMX 1606. Le fil de coupe de cette nouvelle plaquette (positive jusqu'à 25°) a été optimisé pour usiner plus doucement. De la même manière, les efforts de coupe se réduisent et par conséquent, ceux de la puissance de la machine exigée. Aussi, cette plaquette offre une plus importante résistance face aux impacts et une meilleure qualité superficielle. En ce sens, il faudrait remarquer les excellents résultats dans l'usinage des matériaux exotiques: titane, Inconel etc.

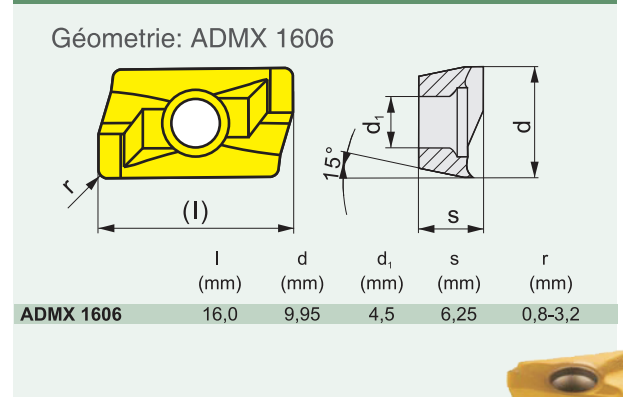
Exemple d'usage:

Machine:	Centre d'usinage MCV1270 Power
Opération:	Planage avec coupe interrompu
Matériel:	Acero C45
Arrosage:	Oui
Vitesse de coupe (Vc):	300 m/min
Avance par dent (f_z):	0,2 mm/z
Profondeur (a_p):	5,0 mm
Section (a_e):	50 mm

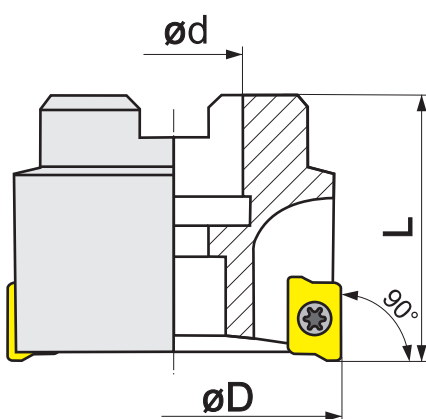
Test comparatif:



Plaquette:



Données techniques:



REF.	øD	d	L	Z
AS0616.91.050.22.05	50	22	45	5
AS0616.91.063.27.06	63	27	50	6
AS0616.91.080.27.07	80	27	50	7

Rechanges



AB-40 EE-15 ADMX 1606

Euskron S.A.
Polígono Eluseder, 4
Areso (31876)
Navarra
España

Tel: +34 948 510 807
Fax: +34 948 510 634

e-mail: euskron@euskron.com
www.euskron.com